

Standbox

Le phygital en mobilité

Ensemble,
valorisons les commerces

ACCUEIL NUMÉRIQUE

Des solutions digitales +++
qui valorisent vos espaces.



#Borne #MobillierUrbainInteractif
#VitrineTactile #EcranDynamique
#HotspotWifi #TabletteLibreService
#BackofficeFullweb #ResponsiveDesign



SOLUTIONS INTERACTIVES

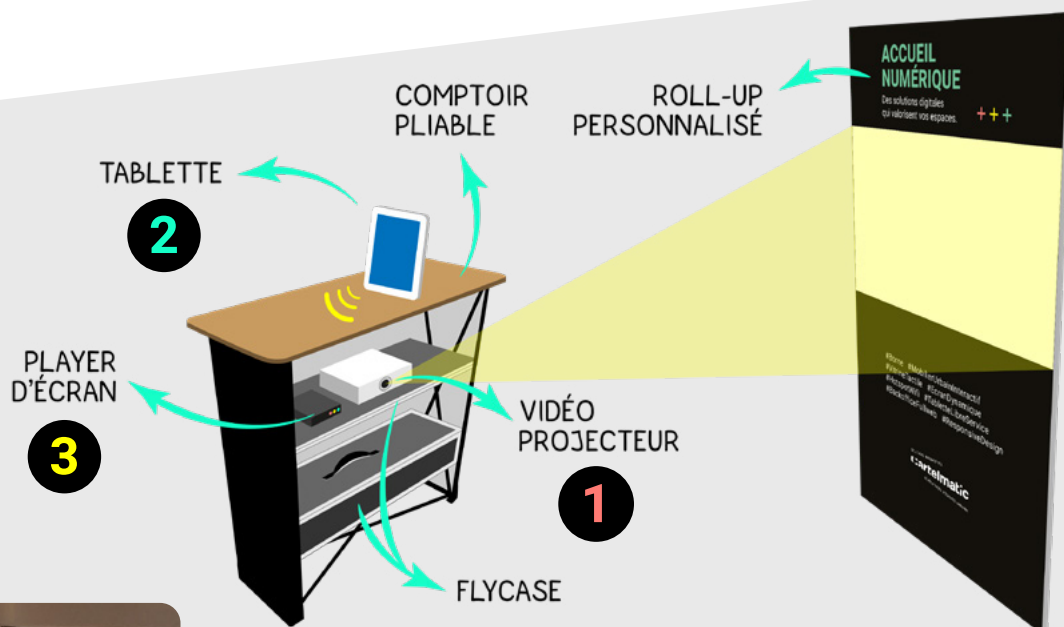
Cartelmatic

RÉVÉLATRICES D'ESPACES URBAINS



STANDBOX PROJETTE VOTRE UNIVERS DIGITAL SUR VOS LIEUX DE PROSPECTION

Autour d'un grand écran, pour un **effet « WHAOU »**, STANDBOX embarque vos applications numériques, en affichage **dynamique**, et en mode **interactif**.



1 LE VIDÉO-PROJECTEUR
affiche l'équivalent d'un écran de **55 pouces*** à 2 m de distance, et de **80 pouces**** à 3 m (profondeur d'un stand de 9 m²). Deux personnes peuvent tenir derrière la banque d'accueil sans gêner la projection.

2 LA TABLETTE PUBLITAB
amène **sécurisation mécanique** et **verrouillage de l'application**, sur une tablette 10 pouces.

3 LE PLAYER FUNBOX
anime la projection grâce à ses fonctions d'affichage **dynamique**, et les terminaux **interactifs** en **wifi** (PubliTab, borne interactive ou smartphone).

Il fonctionne **online** (portail web) et **offline** (accès à une ressource documentaire stockée localement).

Enfin, FunBox gère des **interactions** entre PubliTab et la projection. Ce qui ouvre la voie aux scénarios les plus divers et au marketing le plus audacieux.

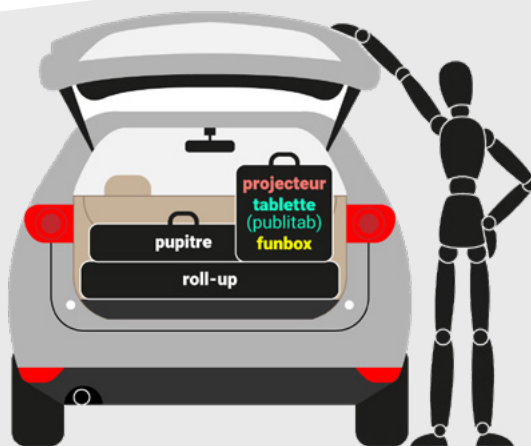
GÉRÉ VIA UN BACK-OFFICE FULL WEB SIMPLE ET INTUITIF

* : **55 pouces** : largeur 1,20 m x hauteur 0,70 m

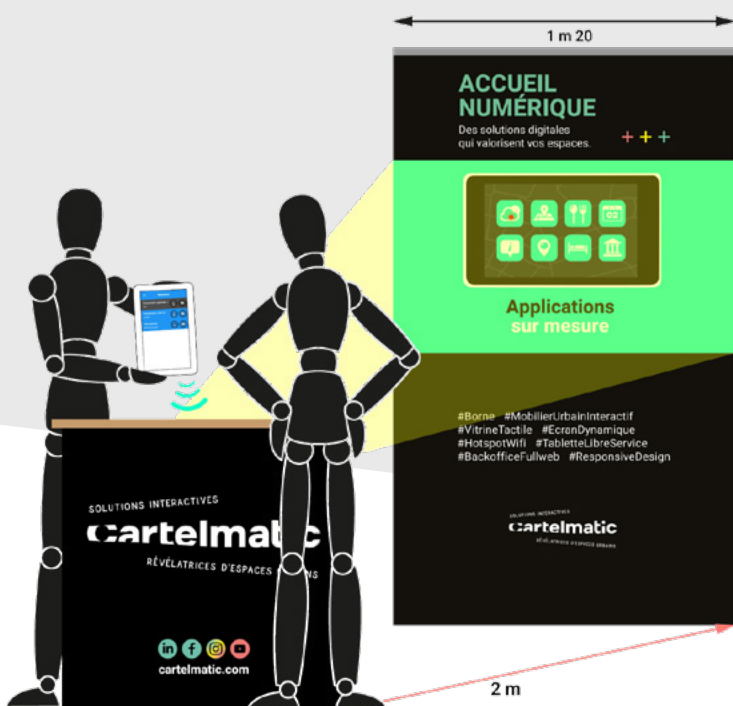
** : **80 pouces** : largeur 1,80 m x hauteur 1 m

UN CONCENTRÉ DE TECHNOLOGIES FACILE À TRANSPORTER ET À INSTALLER

Le tout pèse 25 kg
et tient dans
un véhicule léger



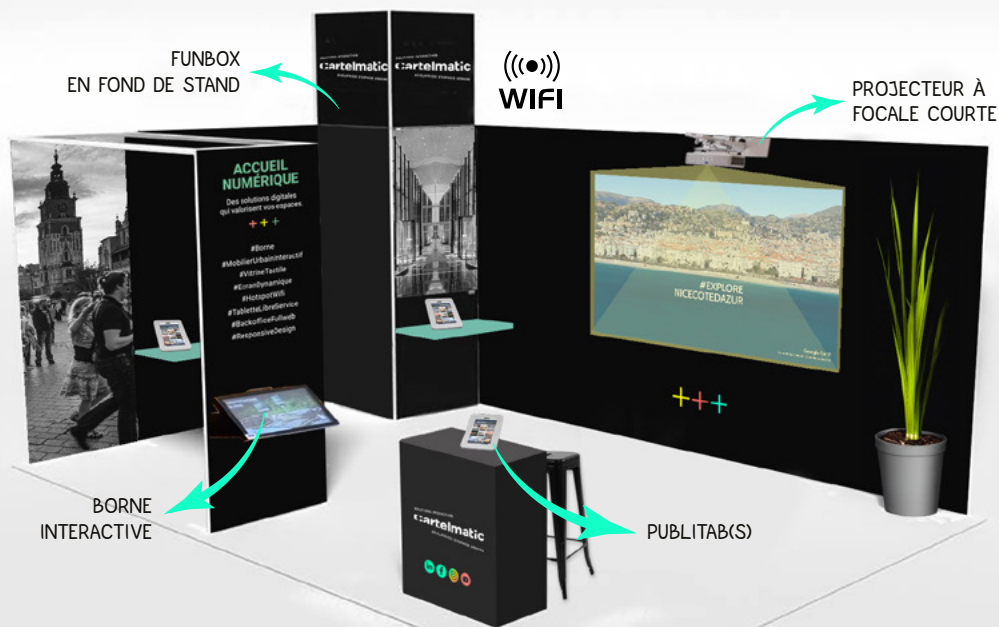
En 5 mn,
le dispositif est prêt.
Il fonctionne en l'absence
de connexion réseau.



Pour faciliter transport et mise en œuvre,
1 2 3 sont réunis dans un **flycase**,
posé directement à l'intérieur du comptoir.

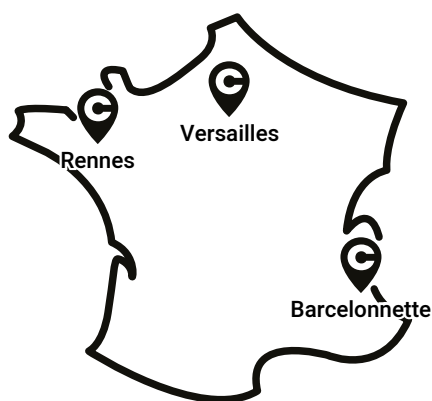


STANDBOX ANIME AUSSI DES STANDS PLUS AMBITIEUX



+ DE 1000 SITES ÉQUIPÉS DE NOS SOLUTIONS DONT :

Dunkerque, Lens, Amiens, Saint-Quentin, Center Parcs Le Lac d'Ailette (ADT02), Soissons, Fort-Mahon-Plage, Le Crotoy, Le Touquet, Berck, Reims, Épernay, Châlons-en-Champagne, Le Lac du Der, Colombey les Deux Églises, Chaumont, Versailles, Étampes, Dourdan, Corbeil-Essonnes, Pontoise, Saint-Denis, Saint-Ouen, Enghien-les-Bains, Caen, Ouistreham, Falaise, Coutances, Granville, Avranches, Lisieux, Honfleur, Deauville, Trouville, Brocéliande, Pleurtuit, Pontrieux, Rochefort-en-Terre, Pleyben, Le Guilvinec, Crozon-Morgat, l'Aber-Wrac'h, Pont-l'Abbé, Quimperlé, Le Pouliguen, Mortagne-au-Perche, Nogent-le-Rotrou, Mamers, Laval, Durtal, Châteaubriant, Bressuire, Niort et le Marais Poitevin, Poitiers, Le Futuroscope, Jarnac, Châteauroux, Montluçon, Thiers, Saint-Flour, Mende, Le-Puy-en-Velay, Le Lévêzu, Rodez, Tours-Villandry, Orléans, Dijon, Beaune, Le Beaujolais, Amnéville, Châtel, Beaufort, Les Saisies, Le Bourg-d'Oisans, Voiron, Bellegarde, Salins-les-Bains, Luxeuil, Remiremont, Gérardmer, Seignosse, Hossegor, Capbreton, La Teste-de-Buch, Gujan-Mestras, Arès, Bazas, Saint-Jean-Pied-de-Port, Cambo-les-Bains, Salies-de-Béarn, Eaux-Bonnes - Gourette, Lourdes, Argelès-Gazost, Auch, Nogaro, Barbotan-les-Thermes, Carcassonne, Narbonne, Canet-en-Rousillon, Collioure, Vias, Lunel, Le Pont du Gard (ADT30), Uzès, Châteauneuf-du-Pape, Lançon-Provence, Gardanne, Lourmarin, Mougins, Théoule-sur-Mer, Cavalaire-sur-Mer, Cogolin, Isola 2000, Marseille, Nice, Biot, Saint-Laurent-du-Var, Villeneuve-Loubet, Roissy, Saint-Pierre-et-Miquelon, Sainte-Anne (Martinique), Petit-Bourg (Guadeloupe), Grand-Bourg (Marie-Galante)...

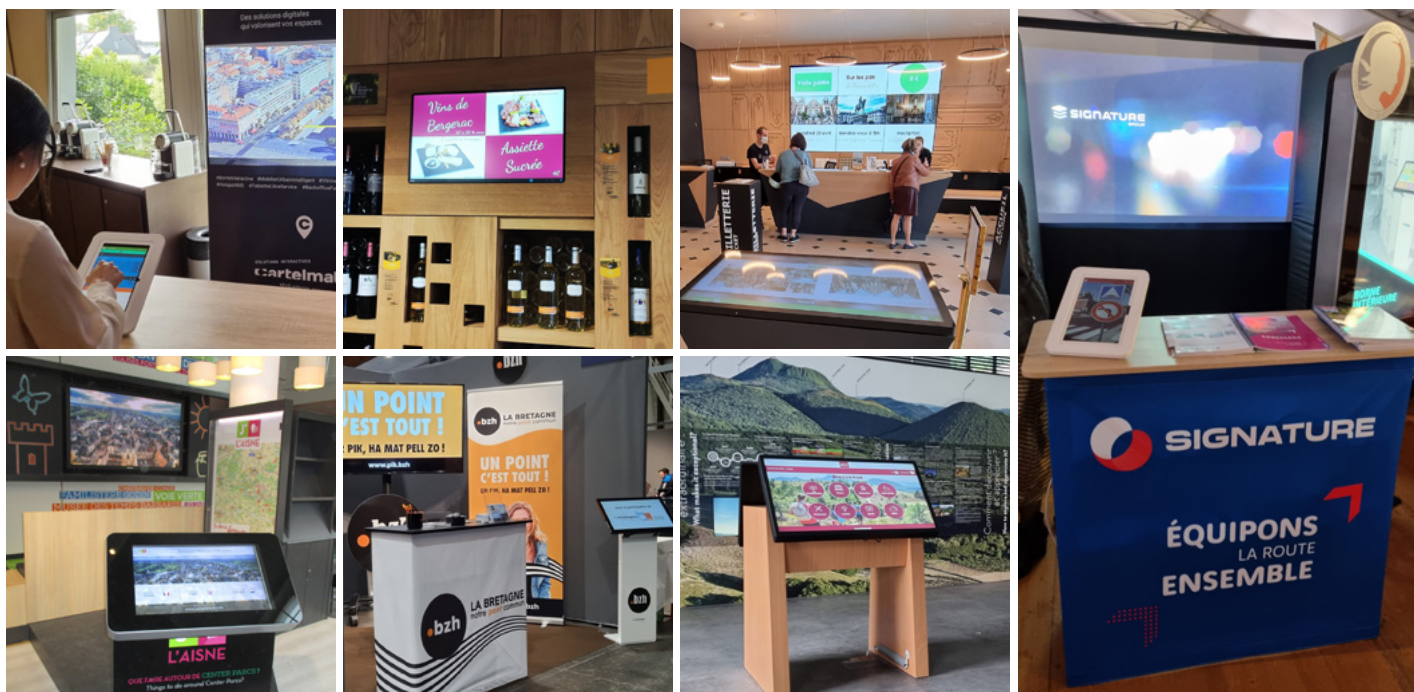


Cartelmatic

40 rue du Bignon
35135 Rennes-Chantepie
02 99 12 72 12
cartelmatic@cartelmatic.com
www.cartelmatic.com

Agences régionales

Versailles
Barcelonnette



SOLUTIONS INTERACTIVES

Cartelmatic

RÉVÉLATRICES D'ESPACES URBAINS