

CORBEILLE BI-FLUX | CONTEMPORAINE



**CORBEILLE BI-FLUX
CONTEMPORAINE ÉVOLUTION**
Réf. 20 0755 POEO 0000 TR
Porte-sacs

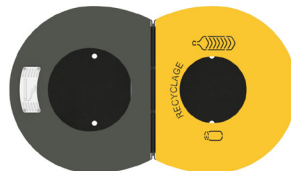


**CORBEILLE BI-FLUX
CONTEMPORAINE**
Réf. 20 0765 B1EO 0000 TR
Bacs intérieurs

Teintes

Teintes présentées :
Gris tente Ral 7010
Jaune signalisation Ral 1023

Teintes à choisir dans le nuancier RAL (satiné) ou AKZO NOBEL (sablé).



Présentation

La corbeille de propreté Contemporaine a été conçue pour répondre aux défis actuels des collectivités en matière de propreté urbaine tout en limitant l'encombrement au sol.

La corbeille accueille deux ouvertures pour faciliter l'introduction des déchets et inciter au tri sélectif. Des codes couleurs permettent d'identifier les types de déchets à introduire dans la corbeille. Cette corbeille également équipée d'un éteignoir permet de répondre avec un seul objet aux problématiques de tri sélectif et de mégots de cigarettes.

Cette corbeille, au design sobre et soigné, trouvera parfaitement sa place dans tous types d'environnement. D'autres options sont disponibles pour ce modèle de corbeille : le cendrier, le distributeur de sacs à déjections canines et le bandeau de visibilité.

Description

La corbeille bi-flux est composée d'un corps en acier d'épaisseur 3 mm découpé au laser, de 2 couvercles et, selon le modèle, de 2 porte-sacs ou 2 bacs intérieurs.

Le corps est divisé en 2 zones : l'une pour les déchets recyclables (plastiques, canettes, cartons) et la seconde pour les autres déchets.

Les couvercles sont constitués d'une tôle d'acier d'épaisseur 4 mm et sont articulés par des axes montés sur charnières. Lors de leur fermeture, les couvercles sont amortis par 2 butées en caoutchouc. La fermeture des couvercles sur les porte-sacs permet de bloquer les sacs à déchets grâce au système Easy grip.

Pour les déchets recyclables, le couvercle comprend une ouverture \varnothing 200 mm et des découpes réalisées au laser identifiant le type de déchets.

Pour les autres déchets, le couvercle comprend une ouverture \varnothing 250 mm.

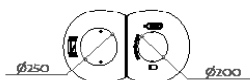
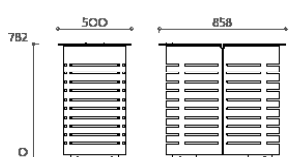
La corbeille est équipée d'un éteignoir en acier inoxydable de qualité 316L fixé à l'aide de 4 rivets en acier inoxydable. Les différents éléments sont assemblés par boulonnerie en acier inoxydable.

ACIER : Pour une protection optimale contre la rouille et une performances durable, les éléments en acier sont traités par zingage puis selon notre process Powder Blast (après nettoyage et grenailage, les pièces sont revêtues d'une première couche de poudre époxy, et d'une deuxième couche de poudre polyester).

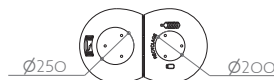
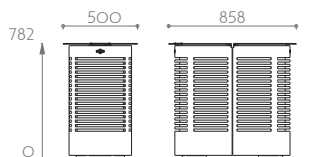
4 points de scellement (\varnothing 17 mm).

Livrée montée.

Dimensions



Réf. 20 0755 POEO 0000 TR
Porte-sacs
Contenance 2x 100 litres
Poids : 59 kg.



Réf. 20 0765 B1EO 0000 TR
Bacs intérieurs
Contenance 2x 70 litres
Poids : 65 kg.



La marque de la
gestion forestière
responsable

V231207

SINEU GRAFF · 253A rue d'Epfig · F-67230 KOGENHEIM
Tél. + 33 (0)3 88 58 74 58 · Fax + 33 (0)3 88 74 01 00

contact@sineugraff.com - www.sineugraff.com



LE MOBILIER URBAIN

CORBEILLE BI-FLUX | CONTEMPORAINE

▸ Habillages



Evolution



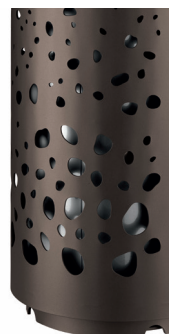
Classique



Plus



Bambou



Galets

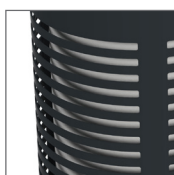


Nature



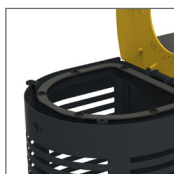
Racines

▸ Options



▮ Bac intérieur

Le bac intérieur est en acier inoxydable de qualité 304L pour une longévité accrue et une forte résistance aux conditions d'utilisation dans l'espace public. Il est muni d'une poignée rendant la collecte des déchets plus aisée pour l'agent.



▮ Porte-sac

Le porte-sac en acier est articulé et équipé du système breveté Easy grip : Lors de la fermeture, le couvercle est amorti par 2 butées en caoutchouc. Sa fermeture sur le porte-sac permet de bloquer le sac à déchets grâce au système Easy grip.



▸ Fonctionnalités



▮ Cendrier

Le cendrier est en acier inoxydable de qualité 316L. La collecte s'effectue par guidage en translation.



▮ Éteignoir à cigarettes

L'éteignoir à cigarettes est en acier inoxydable de qualité 316L. Il permet d'offrir à l'utilisateur une zone d'extinction des cigarettes. Celle-ci est matérialisée par une découpe laser en volute de cigarette facilement reconnaissable pour l'utilisateur. L'éteignoir est composé de 2 tôles superposées en inox passivé d'épaisseur 2 mm. Cette conception permet de ne pas endommager les parties peintes. L'éteignoir est fixé directement sur le corps de la corbeille par le biais de rivets en acier inoxydable à têtes bombées.



L'éteignoir peut être associé au distributeur de sacs à déchets canins sur un seul couvercle.



> Fonctionnalités

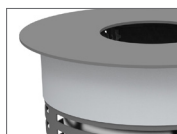


| Distributeur de sacs à déjections canines

Le distributeur de sacs à déchets canins est en acier inoxydable de qualité 316L. Une découpe «chien» réalisée au laser figure sur le couvercle afin que l'utilisateur identifie la fonctionnalité de la corbeille. Le rouleau de sac à déchets canins est logé dans un réceptacle. Une fente sur le couvercle permet à l'utilisateur de retirer facilement le sac de son réceptacle. La forme particulière du mécanisme a été conçue de sorte que le rouleau ne puisse pas sortir du réceptacle. La mise en place du rouleau par l'agent se fait aisément : cela ne nécessite ni outils, ni manipulations particulières.



Le distributeur de sacs à déjections canines peut être associé à **l'éteignoir à cigarettes** sur un **seul couvercle**.



| Bandeau de visibilité

Le bandeau de visibilité est composé de deux pièces en acier découpées laser rapportées et fixées par vis : le premier demi-bandeau est fixé sur le corps et le deuxième sur la porte.

Il peut avoir plusieurs fonctions :

- il répond aux normes d'accessibilité PMR. La couleur du bandeau représente un contraste par rapport au corps de la corbeille, ce qui permet aux malvoyants de distinguer cet obstacle dans le cheminement piéton de l'espace public.
- il peut également servir d'outil de communication : la ville peut utiliser différentes couleurs afin de distinguer les différents types de déchets. Il peut également avoir une fonction de communication lors d'événements.

Le bandeau de visibilité peut être associé à toutes les autres fonctionnalités disponibles.

Le couvercle et/ou le corps peuvent être **peints dans une autre teinte que le bandeau**.

