

GAMME CONTEMPORAINE | COUVERCLE PLAT



Teintes

Teinte du modèle présenté : Manganese

Couleurs à choisir parmi les nuances RAL, sablées ou autres textures de la gamme Futura d'AkzoNobel.

Le **corps**, le **couvercle** et le **bandeau de visibilité** peuvent être peints dans des **teintes différentes**.

**VISUEL PRÉSENTÉ :
CONTEMPORAINE EVOLUTION**

Présentation

La **corbeille de propreté Contemporaine** a été conçue pour répondre aux défis actuels des collectivités en matière de propreté urbaine. Cette corbeille de propreté permet de répondre avec **un seul objet** aux problématiques de **déchets papiers**, de **déjections canines** et de **mégots de cigarettes**. C'est une solution optimisée qui **diminue le nombre d'interventions des agents**, **limite le nombre d'objets dans l'espace public** et **renforce la cohérence esthétique des aménagements**.

Les différentes **découpes**, le large choix de **teintes** et de **textures**, les **options** et **fonctionnalités** permettent à la corbeille Contemporaine d'allier la garantie d'une exploitation maîtrisée, une réponse aux usages actuels et un dessin sobre, valorisant l'agrément et la lisibilité des aménagements urbains.

Description

Corbeille avec **bac intérieur** : Le bac intérieur est en acier inoxydable de qualité 304L.

Corbeille avec **porte-sac** : Le porte-sac est en acier.

Le **couvercle** est en acier de diamètre 500 mm et d'épaisseur 5 mm. Il est articulé par un axe en acier inoxydable monté sur charnières. Lors de sa fermeture, le couvercle est amorti par 2 butées en caoutchouc.

Le **corps** est en acier d'épaisseur 3 mm découpé au laser.

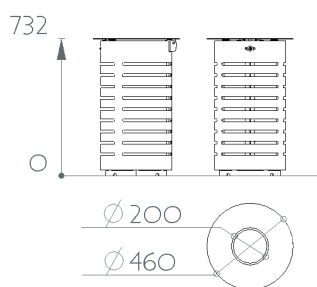
Les différents éléments sont assemblés par boulonnerie en acier inoxydable.

Les éléments en acier sont traités par zingage puis selon notre process **Powder Blast** (après nettoyage et grenailage, les pièces sont revêtues d'une première couche de poudre époxy et d'une deuxième couche de poudre polyester) pour une protection anti-rouille et une longévité accrue.

4 points de scellement (Ø 15 mm).

Livrée montée.

Dimensions

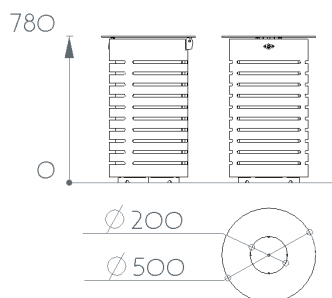


Corbeille 45 litres

Réf. : 20 07x1 Bxxx xxxx
Poids* avec bac intérieur : 30 kg

Corbeille 70 litres

Réf. (**porte-sac**) 20 07x1 Sxxx xxxx
Poids* avec porte-sac : 28 kg



Corbeille 70 litres

Réf. (**bac**) 20 07x5 Bxxx xxxx
Poids* avec bac intérieur : 36 kg

Corbeille 95 litres

Réf. (**porte-sac**) 20 07x5 Sxxx xxxx
Poids* avec porte-sac : 32 kg

*Poids des modèles avec couvercle simple (sans fonctionnalité).

SINEU GRAFF · 253A Rue d'Epfig · BP 50 048 Kogenheim · F - 67232 BENFELD Cedex
Tél. + 33 (0)3 88 58 74 58 · Fax + 33 (0)3 88 74 01 00

contact@sineugraff.com - www.sineugraff.com

**sineu
graff**

LE MOBILIER URBAIN



La marque de la gestion durable de la forêt responsable

V200121

GAMME CONTEMPORAINE | COUVERCLE PLAT

▸ Habillages



Evolution

Classique

Plus

Bambou

Galets

Nature

Racines

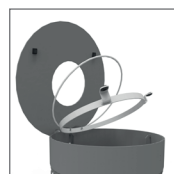
▸ Options



| Bac intérieur

Le bac intérieur est en acier inoxydable de qualité 304L pour une longévité accrue et une forte résistance aux conditions d'utilisation dans l'espace public.

	45 litres	70 litres	95 litres
Bac intérieur	x	x	
Porte-sac		x	x



| Porte-sac

Le porte-sac en acier est monté sur un axe articulé sur charnières. Il est équipé d'un cintre rond et mobile ainsi que d'un anneau rigide. Il vient se rabattre sur le cintre pour garantir un maintien optimal du sac. Les pattes du porte-sac sont équipées d'une butée plastique qui permet d'éviter tout choc lors de la fermeture du couvercle.



| Porte frontale*

La porte frontale permet un accès facilité au bac intérieur. La préhension du bac intérieur est plus ergonomique pour l'opérateur qui peut prélever le bac par les poignées au lieu de soulever le bac par le haut.

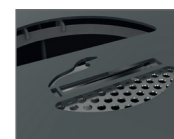
*Option uniquement disponible sur les corbeilles de contenance 45 L et 70 L avec bac intérieur.

▸ Fonctionnalités



| Serrure

La serrure en acier inoxydable de qualité 304L est à fermeture automatique. Son ouverture s'effectue avec une clé triangulaire fournie par Sineu Graff.



| Cendrier

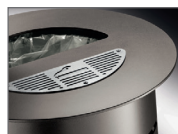
Le cendrier est en acier inoxydable de qualité 316L. À l'ouverture du couvercle, les mégots se vident automatiquement dans le sac à déchets ou dans le bac intérieur. Ce système permet d'éviter toute manipulation supplémentaire à l'agent et donc de n'avoir aucun contact avec les mégots. Capacité du cendrier : 1 L soit 400 mégots.



| Cendrier Dôme

Le cendrier dôme est composé d'une demi-sphère Ø 110 mm en acier inoxydable de qualité 316L. À l'ouverture du couvercle, les mégots se vident automatiquement dans le sac à déchets ou dans le bac intérieur.

➤ Fonctionnalités



| Éteignoir à cigarettes

L'éteignoir à cigarettes est en acier inoxydable de qualité 316L. Il permet d'offrir à l'utilisateur une zone d'extinction des cigarettes. Celle-ci est matérialisée par une découpe laser en volute de cigarette facilement reconnaissable pour l'utilisateur. L'éteignoir est composé de 2 tôles superposées en inox passivé d'épaisseur 2 mm. Cette conception permet de ne pas endommager les parties peintes. L'éteignoir est fixé directement sur le corps de la corbeille par le biais de rivets en acier inoxydable à têtes bombées.



L'éteignoir peut être associé au distributeur de sacs à déchets canins sur un seul couvercle.



| Distributeur de sacs à déjections canines

Le distributeur de sacs à déchets canins est en acier inoxydable de qualité 316L. Une découpe «chien» réalisée au laser figure sur le couvercle afin que l'utilisateur identifie la fonctionnalité de la corbeille. Le rouleau de sac à déchets canins est logé dans un réceptacle. Une fente sur le couvercle permet à l'utilisateur de retirer facilement le sac de son réceptacle. La forme particulière du mécanisme a été conçue de sorte que le rouleau ne puisse pas sortir du réceptacle. La mise en place du rouleau par l'agent se fait aisément : cela ne nécessite ni outils, ni manipulations particulières.



Le distributeur de sacs à déjections canines peut être associé à l'éteignoir à cigarettes sur un seul couvercle.



| Bandeau de visibilité

Le bandeau de visibilité est une pièce en acier découpée laser rapportée et fixée par une vis à l'arrière de la corbeille.

Il peut avoir plusieurs fonctions :

- il répond aux normes d'accessibilité PMR. La couleur du bandeau représente un contraste par rapport au corps de la corbeille, ce qui permet aux malvoyants de distinguer cet obstacle dans le cheminement piéton de l'espace public.
- il peut également servir d'outil de communication : la ville peut utiliser différentes couleurs afin de distinguer les différents types de déchets. Il peut également avoir une fonction de communication lors d'événements.

Le bandeau de visibilité peut être associé à toutes les autres fonctionnalités disponibles.



Le bandeau est disponible dans **toutes les teintes** et peut être **personnalisé par des découpes** réalisées au laser. Le couvercle et/ou le corps peuvent être **peints dans une autre teinte que le bandeau.**



| Tri sélectif

Le couvercle de la corbeille accueille deux larges ouvertures pour faciliter l'introduction et inciter au tri sélectif. Des codes couleurs ainsi qu'une découpe "recyclage" sont disponibles pour identifier les types de déchets à introduire dans la corbeille. Cette corbeille contient deux demi-bacs intérieurs en acier inoxydable avec anse.

➤ Autres matériaux disponibles : Inox et Corten

